



Ani mesa.

EXPOSICIONES INDIVIDUALES

Circunvolar. Academia Yurupary.
(2018)

Elevaciones. Edificio One Plaza.
(2017)

Modos de Volar. Edificio Forever.
(2013)

Bronces. Biblioteca Publica Piloto.
(2011)

...Del Gesto al Bronce... Emociones en Movimiento. Edificio Vintage.
(2009)

EXPOSICIONES COLECTIVAS

Expedición al Árbol del Magnolio. Casa de Patio.
(2020)

Wunder Kammer, La Cámara del Príncipe. Museo El Castillo.
(2018)

OTROS

Invitada con la obra El Nido a The Silk Road International Art Exhibition, Xian - China.
(2018)

ANI MESA

Estudió Diseño Arquitectónico en la Academia Superior de Artes, antes de su primer viaje de exploración académica en Madrid y Barcelona que la llevaría de regreso a Medellín a recorrer un camino de 15 años por el mundo de la moda, desde donde fundó la marca ONDA DE MAR.

En el año 2002, inicia su proceso de formación como escultora en el Taller del Maestro Miguel Ángel Betancur y en paralelo en Bellas Artes con estudios sobre anatomía, dibujo, pintura, color y técnicas escultóricas. Pupila del maestro Óscar Jaramillo con quien explora la figura humana y estudiante del Atelier de escultura Paul Flury en París, donde realizó sus primeras tallas en mármol.

A su regreso continuó su formación con el Maestro Miguel Ángel Betancur esculpiendo mármol, moldeando terracota y haciendo sus primeras fundiciones, dando forma a un estilo personal en el tema de la figura humana.

Con el tiempo dio un paso adelante pasando de las figuras estáticas a la captura del movimiento y la acción, para transmitir con ellos emociones y afectos. Desde ahí sus expectativas formales y el interés por plasmar en sus esculturas las tramas que existen entre la anatomía y la sensibilidad humana, las cuales la llevaron a indagar por nuevas temáticas. Relacionando al hombre con su entorno, el cosmos y la naturaleza.

Actualmente, desde Medellín Colombia, lidera el equipo de EL ÁRBOL DEL MAGNOLIO, donde ha puesto en marcha un proyecto multidisciplinar educativo, que dio a luz su última exposición colectiva, haciendo una expedición hacia el centro de un árbol, incluyendo los contenidos transmedia como medio de conexión y acercamiento.

SUS OBRAS ESTÁN EN:

<https://www.elarboldelmagnolio.com/ani-mesa/>

<https://www.animesa-artist.com/>

EXPOSICIÓN
COLECTIVA

Expedición al Árbol
del Magnolio.
Casa de Patio.
Medellín – Colombia
(2020)

Cani m.



Flor. 2020.
Mármol 31 x 24 cms.



Flor. 2020.
Mármol 25 x 25 cms.



Flor. 2020.
Mármol 25 x 25 cms.

EXPOSICIÓN
COLECTIVA

Expedición al Árbol
del Magnolio.
Casa de Patio.
Medellín – Colombia
(2020)

Cani m.



Flor. 2020.
Mármol 26 x 17 cm



Árbol. 2020.
Mármol 31 x 21 x 31 cm



Ajedrez. 2020.
Bronce.

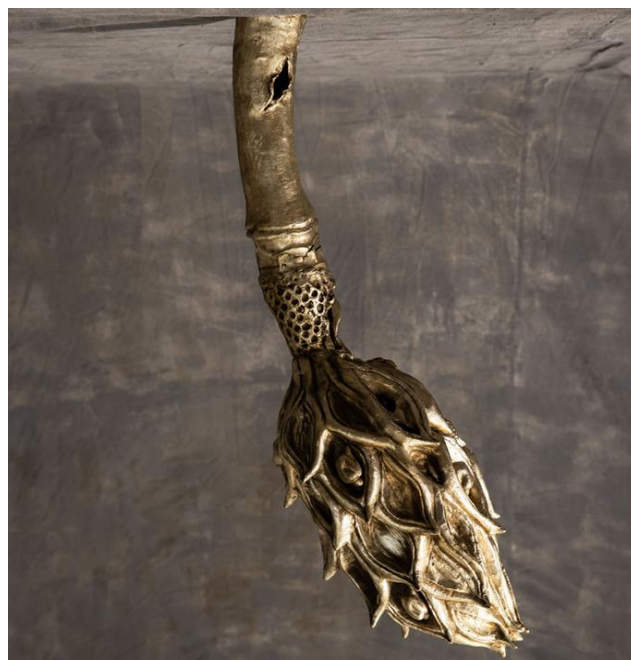
EXPOSICIÓN
COLECTIVA

Expedición al Árbol
del Magnolio.
Casa de Patio.
Medellín – Colombia
(2020)

Cani m.



Crisálida. 2020.
Bronce 55 x 25 x 14 cm



Semilla. 2020.
Bronce 78 x 22,5 x 23 cm



Atrapada en la red de
araña. 2020.
Alabastro 31 x 17 x 18 cm

ANI MESA

Instagram

Facebook

@animesaescultora

(+57) 313 7132572

Medellín – Colombia

Ani m.